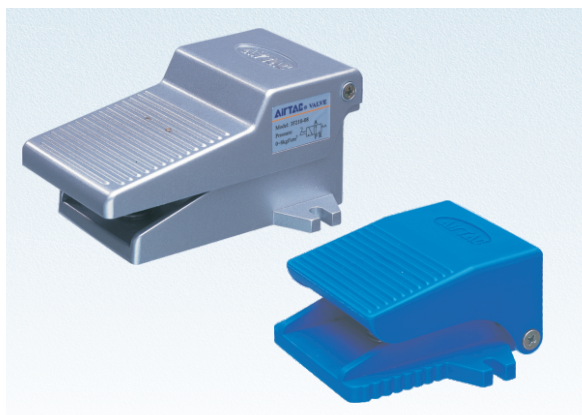


3F、3FM系列



規格

| 型號 | 3FM210-M5 | 3F210-06 | 3FM210-06 | 3F210-08 | 3FM210-08 |
|--------|--------------------|----------|-----------|----------|-----------|
| 工作介質 | 空氣 (經40μm以上濾網過濾) | | | | |
| 作動方式 | 腳踏控制直動式常閉型 | | | | |
| 接管口徑 ① | M5 | PT1/8 | PT1/8 | PT1/4 | PT1/4 |
| 位置數 | 三口二位 | | | | |
| 使用壓力範圍 | 0~0.8MPa(0~114psi) | | | | |
| 保證耐壓力 | 1.5MPa(215psi) | | | | |
| 工作溫度 | -20~70°C | | | | |
| 本體材質 | 3FM: 塑料; 3F: 鋁合金 | | | | |
| 潤滑 | 不需要 | | | | |

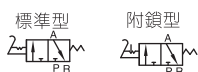
① 接管牙型有NPT、G牙可供選擇。

成品訂購碼

3F210 08 L □

| 規格代號 | | 牙型代碼 | |
|----------------------|----------|--------|---------|
| 3FM210: 三口二位腳踏閥(迷你型) | | 接管口徑 | 牙型代碼 |
| 3F210: 三口二位腳踏閥 | | M5 | 無此代碼 |
| | | 1/8" | 空白: PT牙 |
| | | 1/4" | T: NPT牙 |
| | | | G: G牙 |
| 接管口徑 | | 型式代碼 | |
| 產品規格 | 接管口徑 | 產品規格 | 型式代碼 |
| 3FM210 | M5: M5 | 3FM210 | 無此代碼 |
| | 06: 1/8" | 3F210 | 空白: 標準型 |
| | 08: 1/4" | | L: 附鎖型 |
| 3F210 | 06: 1/8" | | |
| | 08: 1/4" | | |

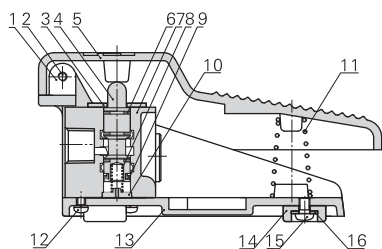
符號



產品特性

- 1、直動常閉型;
- 2、3F系列為鋁質踏板, 3FM系列為塑料踏板, 直動、臥式結構, 緊湊小巧;
- 3、如換向保持時間較長, 可選擇附鎖型;
- 4、鎖緊機構穩定可靠, 解鎖輕巧迅速。但受結構尺寸限制, 不可以承受頻繁的強力衝擊。

內部結構



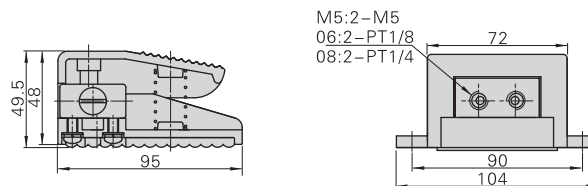
| 序號 | 名稱 | 序號 | 名稱 | 序號 | 名稱 |
|----|------|----|------|----|------|
| 1 | 軸銷 | 7 | 本體 | 13 | 底座 |
| 2 | 埋頭螺釘 | 8 | 彈簧 | 14 | 腳墊 |
| 3 | 固定鐵片 | 9 | E形扣環 | 15 | 圓頭螺釘 |
| 4 | 軸芯 | 10 | 彈簧座 | 16 | 扣環 |
| 5 | 踏板 | 11 | 彈簧 | | |
| 6 | O令 | 12 | 圓頭螺釘 | | |

注意

注: 附鎖型應定期添加潤滑脂, 以確保機構的正常運轉。

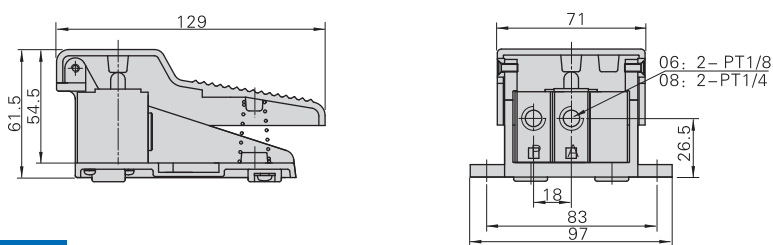
外部規格

3FM210



M5: 2-M5
06: 2-PT1/8
08: 2-PT1/4

3F210



06: 2-PT1/8
08: 2-PT1/4

3F210L

