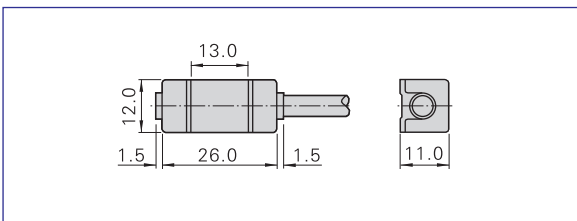


外部規格



感應開關安裝附件訂購碼

缸徑\系列	SC/SCL	SU/SUL	SI/SIL	JSI
32	F-SC32H	F-SU32H	F-SI32H	F-SI32H
40	F-SC32H	F-SU40H	F-SI40H	F-SI40H
50	F-SC32H	F-SU50H	F-SI50H	F-SI50H
63	F-SC63H	F-SU63H	F-SI63H	F-SI63H
80	F-SC80H	F-SU80H	F-SI80H	F-SI80H
100	F-SC80H	F-SU100H	F-SI100H	F-SI100H
125	-	-	F-SI125H	F-SI125H
160	-	-	F-SI160H	-
200	-	-	F-SI200H	-

規格

項目/型號	CS1-F	CS1-FX
開關邏輯	STSP 常開型	
感應開關型式	有接點磁簧管型	
使用電壓範圍(V)	5~240V AC/DC	
最大開關電流(mA)	100	
最大接點容量(W)	Max. 10	
內部消耗電流	無	
殘餘壓降	2.5V Max. @100mA DC	
電纜綫	Φ4.0,2C灰色耐油PVC(阻燃型)	
指示燈	紅色LED	無
洩漏電流	無	
感應靈敏度(Gauss)	60~75	
最大切換頻率(Hz)	200	
抗衝擊性(m/s ²)	300	
耐震性能(m/s ²)	90	
使用溫度範圍(°C) ①	-10~70	
保護等級	IP67(NEMA6)	
保護回路	無	

①注：耐高溫(125°C)、耐低溫(-40~-25°C)及防爆型感應開關請咨詢本公司。

成品訂購碼

CS1 F X 020 □

- 感應開關編號**
 - CS1: 磁簧管式有接點型感應開關
- 感應開關規格**
 - 規格 適用產品
 - F: F型 SI/SU/SC/JSI/MI/MA50(63)
- 感應開關型式**
 - 空白: 二綫式有指示燈型/常開
 - X: 二綫式無指示燈型/常開
- 耐溫級別**
 - 感應開關型式 耐溫級別
 - 無指示燈型(X型) 空白: 普通型
 - 有指示燈型 空白: 普通型
 - HT: 耐高溫型
- 連接方式** ①
 - C08: M8快速接頭, 綫長150mm
 - C12: M12快速接頭, 綫長150mm
 - 020: 綫長2m
 - 030: 綫長3m
 - 050: 綫長5m
 - 100: 綫長10m

①注：綫端所配快速接頭全為三針-公頭-直綫-可旋轉身型，且必須另外訂購與其配套的母插，具體更詳細資料請參考P452頁。

安裝

安裝示意圖	安裝方法
<p>圖一：與SU、SI、JSI配套使用</p>	<p>CS1-F、CS1-FX系列感應開關用于不同系列的氣缸，需訂購相應的安裝附件，具體如下：</p> <ol style="list-style-type: none"> 用于MI、MA50、63氣缸上，必須另外訂購感應開關固定帶（訂購碼為GXPAB-01），然後再按左圖二所示，將感應開關用固定帶固定在缸體的適當位置即可； 用于SC系列氣缸上，必須另外訂購感應開關固定座（訂購碼參見左表），然後再按左圖二所示，將感應開關用固定座固定在缸體的適當位置即可； 用于SU、SI、JSI系列氣缸上，必須另外訂購感應開關固定座（訂購碼參見左表），然後再按左圖一所示，將感應開關用固定座固定在缸體的適當位置即可。
<p>圖二：與SC配套使用</p>	
<p>圖三：與MI、MA配套使用</p>	



感應開關

