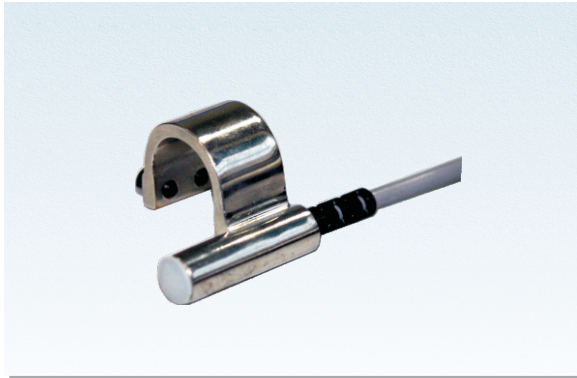
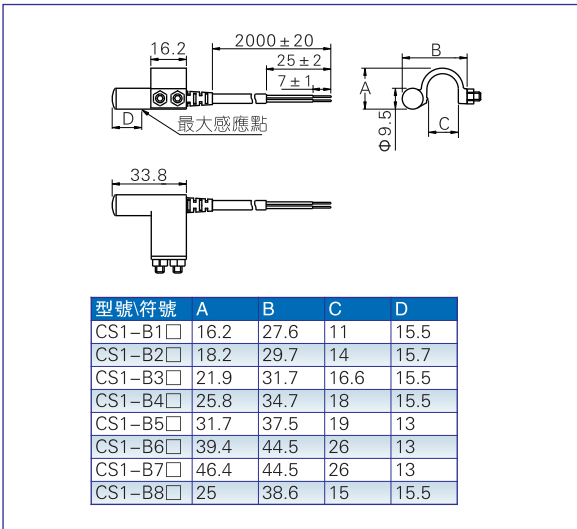


磁簧管式有接點型感應開關

CS1-B1~B8系列



外部規格



規格

項目/型號	CS1-B□	CS1-B□X
開關邏輯	STSP 常開型	
感應開關型式	有接點磁簧管型	
使用電壓範圍(V)	5~240V AC/DC	
最大開關電流(mA)	100	
最大接點容量(W)	Max. 10	
內部消耗電流	無	
殘餘壓降	2.5V Max. @100mA DC	
電纜綫	Φ4.0,2C灰色耐油PVC(阻燃型)	
指示燈	紅色LED	無
洩漏電流	無	
感應靈敏度(Gauss)	60~75	
最大切換頻率(Hz)	200	
抗衝擊性(m/s ²)	300	
耐震性能(m/s ²)	90	
使用溫度範圍(°C) ①	-10~70	
保護等級	IP67(NEMA6)	
保護回路	無	

①注：耐高溫(125°C)、耐低溫(-40~-25°C)及防爆型感應開關請諮詢本公司。

成品訂購碼

CS1 B1 X 020 □

- 感應開關編號**
 - CS1: 磁簧管式有接點型感應開關
- 感應開關規格**

規格	適用產品
B1: B1型	SU32~50/SI32(40)/JSI32(40) SGC125/SC125
B2: B2型	SU63/SI50(63)/JSI50(63)
B3: B3型	SU80/SI80/JSI80
B4: B4型	SU100/SI100/JSI100
B5: B5型	SU125/SI125/SGC250/SC250
B6: B6型	SI160
B7: B7型	SI200
B8: B8型	SGC160(200)/SC160(200)
- 耐溫級別**

感應開關型式	耐溫級別
無指示燈型(X型)	空白: 普通型 HT: 耐高溫型
有指示燈型	空白: 普通型
- 連接方式 ①**

C08: M8快速接頭, 綫長150mm
C12: M12快速接頭, 綫長150mm
020: 綫長2m
030: 綫長3m
050: 綫長5m
100: 綫長10m
- 感應開關型式**

空白: 二綫式有指示燈型/常開
X: 二綫式無指示燈型/常開

①注：綫端所配快速接頭全為三針-公頭-直綫-可旋轉螺牙型，且必須另外訂購與其配套的母插，具體更詳細資料請參考P452頁。

安裝

安裝示意圖	安裝方法
	<p>CS1-B□、CS1-B□X系列感應開關無需安裝附件，可直接固定在氣缸上，方便又快捷。</p> <p>1、鬆開緊定螺絲，將感應開關扣在缸體外表面，并調整至適當位置，擰緊緊定螺絲，再旋緊防鬆螺帽即可固定。</p>



感應開關

